

# Intenso Video Driver (DE)

## Der schnelle Start!

Folgen Sie bitte dieser Kurzdemonstration, dann werden Sie über die wichtigsten Funktionen des Intenso Video Players in Kürze informiert.

Hinweis: Bitte entfernen sie vor Gebrauch des Video Players die Plastikkarte aus dem Micro-SD-Slot.

### 1) Power On (ON / OFF)



### 2) Einschalten und Ausschalten des Gerätes

Halten Sie die ▶|| Taste für 3 Sekunden gedrückt, jetzt ist das Gerät eingeschaltet.



### 3) Menü Taste M

Die Menütaste ist die wichtigste Taste des Intenso Video Players. Sie dient als Bestätigungs- und Auswahltaste, also zum Navigieren zwischen den Funktionen. Ebenfalls dient diese Taste zum Zurückgehen im Menü.

Funktion	Bedienung
Auswahl <b>M</b>	Um im Menü vorzugehen drücken Sie kurz auf die Menü-Taste. Um im Menü zurückzugehen drücken Sie länger auf die Menü-Taste. Zur Wiedergabe von Dateien benutzen Sie die Menü-Taste.
Auswahl anderer Menüpunkte <b>▶  </b> oder <b>◀  </b>	Wählen Sie die ▶   Taste zum Absteigen im Menü (Titel) Wählen Sie die ◀   Taste zum Aufsteigen im Menü (Titel)
Stop <b>▶  </b>	Während der Wiedergabe können Sie die ▶   Taste drücken um den Titel zu stoppen. Vorsicht, bei längerem Drücken schaltet sich das Gerät ab.
Lautstärke <b>VOL &amp;</b> <b>▶  </b> oder <b>◀  </b>	Betätigen Sie kurz die <b>VOL</b> Taste, im Display blinkt die Lautstärke rot auf. Jetzt können Sie die Lautstärke mit der Taste ▶   erhöhen oder mit der Taste ◀   vermindern. Nach 5 Sekunden beendet das Programm automatisch den Lautstärke-Regelungsmodus.
Vorspulen <b>▶  </b>	Mit der ▶  Taste können Sie in Musik- und Video-Titeln vorspulen.
Zurückspulen <b>◀  </b>	Mit der ◀   Taste können Sie in Musik- und Video-Titeln zurückspulen

Mit diesen Funktionen können Sie nun schon den Intenso Video Player sicher bedienen.  
Weitere ausführliche Informationen finden Sie in der Betriebsanleitung.

Wissen Sie einmal nicht weiter?

Unsere Technische Service Hotline beantwortet gerne weitere Fragen:

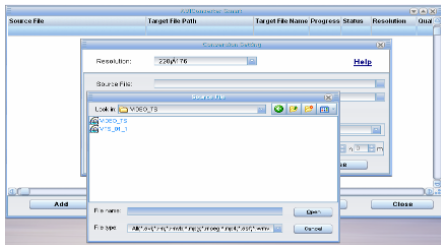
+49 (0) 900 1 50 40 30 für 0,39 €/Min. aus dem deutschen Festnetz. Mobilfunkpreise können abweichen.

Viel Spaß mit Ihrem Video Player!

# Was Sie zur Konvertierung von Videomaterial wissen sollten

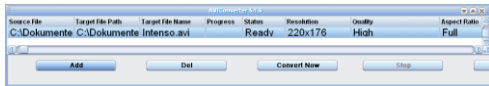
Installieren Sie die beiliegende CD

Starten Sie die Konvertierungssoftware



Wählen Sie **Add** (Hinzufügen) um eine Konvertierung zu beginnen  
Wählen Sie **Source File** (Quelle) um das Original-Video auszuwählen  
Wählen Sie **Target File** (Ziel) um den Speicherort des konvertierten Videos festzulegen  
Wählen Sie **Resolution**: 220 x 176 Pixel  
Wählen Sie **Quality**: **High** (hoch), **Normal** (normal) oder **Low** (niedrig)  
Wählen Sie **Aspect Ratio**: **4:3** und bestätigen Sie mit **Save** und dann **Close**

Um die Konvertierung zu starten wählen Sie nun **Convert Now**.



Sollte der Konvertierungsprozess zu 100% abgeschlossen sein, können Sie mit **Close** das Fenster schließen.

**Kinderleicht Ordner von Windows zum Intenso Video Player verschieben!**

Mit der „drag and drop“ Funktion können Sie ganze Ordner (Musik, Bilder, Videos) zum Intenso Video Player verschieben.

# Intenso Video Driver (GB)

## Quick launch procedure!

Please follow this brief demo to get a quick overview of the key functions of the Intenso Video Player.

Note: Please remove the plastic card from the micro SD Card Slot before using the video Player.

### 1) Power On (ON / OFF)



### 2) Switching the unit on and off

Keep the ►|| button depressed for 3 seconds to switch the unit on.

►|| Button      M Button



### 3) Menu button M

The menu button is the most important button of the Intenso Video Player. It serves as a confirmation and selection button and is also used to navigate between the functions. With this button you can also go back through the menu.

Function	Operation
Selection <b>M</b>	Briefly push the <b>Menu</b> button to advance in the menu. Push the <b>Menu</b> button somewhat longer to go back in the menu. Use the menu button to play files.
Selection of other menu items ►   or ◀	Select the ►   button to move down in the menu (title) Select the ◀ button to move up in the menu (title)
Stop ►	During play you can push the ►   button to stop the title. Caution, pushing the button too long will switch off the unit.
Volume <b>VOL</b> & ►   or ◀	Briefly push the <b>VOL</b> button; the volume blinks red in the display. You can now increase the volume with the ►   button or reduce it with the ◀ button. After 5 seconds, the program automatically exits volume control mode.
Forwarding ►	With the ►   button you can forward in music or video titles.
Rewinding ◀	With the ◀ button you can rewind in music or video titles.

With these functions, you can now already operate the Intenso Video Player with confidence.  
Refer to the operating instructions for more details.

Do you need further assistance?

Our technical service hotline will be glad to answer your questions:

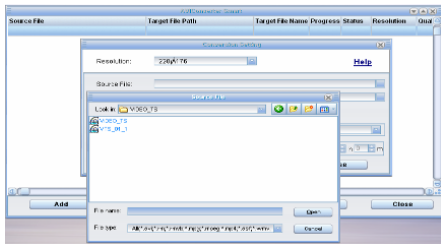
+49 (0) 900 1 50 40 30 for € 0.39/min. using the landline in Germany. Mobile phone prices may differ.

Enjoy your video Player!

# What you have to know to convert video material

Install the accompanying CD

Start the conversion software



Select **Add** to start a conversion.

Select **Source File** to select the original video.

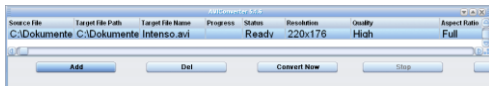
Select **Target File** to determine the storage location of the converted video.

Select **Resolution**: 220 x 176 pixels

Select **Quality**: **High**, **Normal** or **Low**

Select **Aspect Ratio**: 4:3 and confirm it with **Save** and then **Close**.

Now select **Convert Now** to start the conversion.



After the conversion process has been completed at 100%, you can close the window with **Close**.

## Moving folders from Windows to the Intenso Video Player in a snap!

The "drag and drop" function allows you to move entire folders (music, images or data) to the Intenso Video Player.

# Intenso Video Driver (IT)

## Guida rapida

Questa guida rapida riporta tutte le funzioni più importanti di Intenso Video Player.

Nota: prima dell'utilizzo di Video Player rimuovere la scheda di plastica dal vano per micro-SD.

### 1) Power On (ON / OFF)



### 2) Accendere e spegnere l'apparecchio

Tenere premuto per 3 secondi il tasto ►|| per accendere l'apparecchio.

►|| Tasto M Tasto



### 3) Menu tasto M

Il tasto menu è il più importante di Intenso Video Player. Funge da tasto di conferma e selezione anche per navigare tra le funzioni. Questo tasto serve anche per ritornare al menu.

Funzione	Comandi
Selezione M	Per avanzare tra le opzioni del menu premere il tasto menu. Per ritornare al menu, premere più a lungo il tasto menu. Per la riproduzione dei file utilizzare il tasto menu.
Selezione di altri punti del menu ► oppure ◀	Selezionare il tasto ► per percorrere il menu in avanti (titoli) Selezionare il tasto ◀ per percorrere il menu all'indietro (titoli)
Stop ►	Durante la riproduzione premere il tasto ►   per terminare un titolo. Attenzione, premendo il tasto più a lungo si spegne l'apparecchio.
Volume VOL & ►Oppure ◀	Se si preme il tasto VOL sul display si accende la luce rossa del volume. Ora è possibile alzare il volume con il tasto ► o ridurlo con il tasto ◀. Dopo 5 secondi il programma termina regolarmente la modalità di regolazione del volume.
Avanzamento ►	Con il tasto ► è possibile avanzare nell'elenco dei titoli musicali e dei video.
Riavvolgimento ◀	Con il tasto ◀ è possibile ritornare indietro nell'elenco dei titoli musicali e dei video.

Queste funzioni vi consentono di utilizzare correttamente Intenso Video Player.

Ulteriori informazioni sono disponibili nella guida d'utilizzo.

Vi serve aiuto?

Il nostro servizio tecnico è a vostra disposizione per rispondere a eventuali richieste :

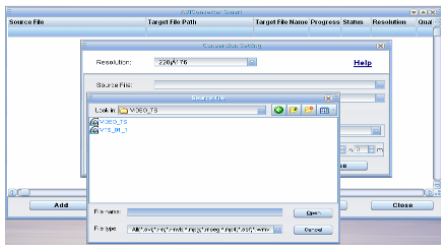
+49 (0) 900 1 50 40 30 al costo di 0,39 €/min. dalla rete telefonica fissa tedesca. I costi per telefonate da cellulare possono subire variazioni.

Buon divertimento con Video Player!

# Informazioni essenziali per la conversione di materiale video

Installare il CD in dotazione

Avviare il software di conversione



Selezionare **Add** (aggiungere) per iniziare una conversione

Selezionare **Source File** (sorgente) per scegliere il video originale

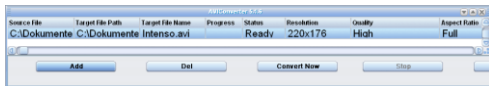
Scegliere **Target File** (destinazione) per determinare l'ubicazione in cui salvare il video convertito

Selezionare **Resolution**: 220 x 176 Pixel

Selezionare **Quality**: **High** (alta), **Normal** (normale) oppure **Low** (bassa)

Selezionare **Aspect Ratio**: **4:3** e confermare con **Save** e poi con **Close**

Per avviare la conversione selezionare ora **Convert Now**.



Dopo la conclusione 100% del processo di conversione è possibile chiudere la finestra con **Close**.

## Semplice trasferimento di cartelle da Windows a Intenso Video Player!

Con la funzione "drag and drop" è possibile trasferire intere cartelle (musicali, di immagini o video) a Intenso Video Player.

# Intenso Video Driver (FR)

## Le départ rapide !

Veillez suivre les indications de cette brève démonstration, afin de vous informer rapidement des plus importantes fonctions du lecteur vidéo Intenso.

Indication : Veillez retirer la carte en plastique de l'emplacement pour cartes micro SD avant l'utilisation du lecteur vidéo.

### 1) Power On (ON / OFF)



### 2) Allumer et éteindre l'appareil

Restez appuyé sur la ►|| touche pendant 3 secondes. L'appareil est maintenant allumé.

►|| Touche M Touche



### 3) Touche menu M

La touche de menu M est la plus importante touche du lecteur vidéo Intenso. Elle sert de touche de confirmation et de sélection, pour naviguer entre les fonctions. Cette touche sert également à revenir en arrière dans le menu.

Fonction	Commande
Choix M	Pour avancer dans le menu, appuyez brièvement sur la touche Menu. Pour revenir en arrière dans le menu, appuyez plus longtemps sur la touche Menu. Veuillez utiliser la touche de menu pour commencer la lecture de fichiers.
Choix des autres points de menu ►   ou ◀	Choisissez la ►   touche pour descendre dans le menu (titre) Choisissez la ◀ touche pour monter dans le menu (titre)
Stop ►	Durant la lecture vous pouvez appuyer sur la ►   touche, pour arrêter le titre. Attention, lors d'un appui plus long l'appareil s'éteint.
Volume VOL- & ▶ ou ◀	Appuyez brièvement sur la touche VOL. Le volume s'affiche alors en rouge. Maintenant vous pouvez augmenter le volume avec la touche ▶ ou augmenter avec la touche ◀. Au bout de 5 secondes le programme termine automatiquement le mode de réglage du volume.
Avancer ▶	Avec la ▶ touche vous avez la possibilité d'avancer les titres de musique et de vidéo.
Retour ◀	Avec la ◀ touche vous avez la possibilité de revenir dans les titres de musique et de vidéo.

Grâce à ces fonctions, vous pouvez maintenant commander le lecteur vidéo Intenso en toute tranquillité. Vous trouverez d'autres informations détaillées dans le mode d'emploi.

Vous ne savez plus comment continuer ?

Notre support technique répondra avec grand plaisir aux questions complémentaires :

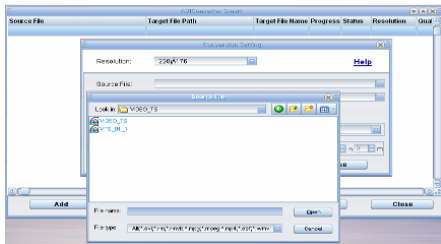
+49 (0) 900 1 50 40 30 pour 0,39 €/min. depuis le réseau de téléphone fixe allemand. Les prix pour des appels depuis des téléphones portables peuvent varier.

Nous vous souhaitons beaucoup de plaisir avec votre lecteur vidéo!

# Ce que vous avez besoin de savoir pour la conversion de matériel vidéo

Installez le CD joint

Démarrez le logiciel de conversion



Choisissez **Add** (ajouter) pour commencer avec une conversion

Choisissez **Source File** (source) pour sélectionner la vidéo d'origine

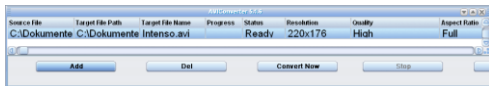
Choisissez **Target File** (destination) pour déterminer le lieu d'enregistrement de la vidéo convertie

Veillez choisir **Resolution** : 220 x 176 pixel

Veillez choisir **Quality** : **High** (haute), **Normal** (normale) ou **Low** (faible)

Veillez choisir **Aspect Ratio** : **04:03** et confirmez avec **Save** puis **Close**

Pour démarrer le convertissement, sélectionnez maintenant **Convert Now**.



Lorsque la procédure de conversion est terminée à 100%, vous pouvez fermer la fenêtre avec **Close**.

**Déplacer très facilement le fichier Windows vers le lecteur vidéo Intenso !**

Grâce à la fonction „drag and drop”, vous pouvez déplacer des dossiers complets (musique, images, vidéos) vers le lecteur vidéo Intenso.



# Intenso Video Driver (ES)

## Inicio rápido

Siga esta breve demostración para informarse de las funciones más importantes del Intenso Music Video Player.

Nota: antes de usar el reproductor de video extraiga la tarjeta de plástico de la ranura Micro-SD.

### 1) Power On (ON / OFF)



### 2) Encender y apagar el dispositivo

Mantenga el botón **▶||** pulsado durante 3 segundos para encender el dispositivo.



### 3) Botón Menú M

El botón Menú es el botón más importante del Intenso Video Player. Éste sirve para seleccionar, confirmar y navegar entre las funciones. También puede utilizar este botón para regresar al menú.

Función	Uso
Selección <b>M</b>	Para avanzar en el menú, pulse brevemente el botón <b>Menú</b> . Para retroceder en el menú, pulse prolongadamente el botón <b>Menú</b> . Para la reproducción de archivos pulse el botón <b>Menú</b> .
Seleccione otros puntos del menú <b>▶  </b> <b>◀  </b>	Seleccione el botón <b>▶  </b> para avanzar en el menú (Pista) Seleccione el botón <b>◀  </b> para retroceder en el menú (pista)
Stop <b>▶  </b>	Durante la reproducción puede pulsar el botón <b>▶  </b> para detener la pista. Atención, si lo pulsa prolongadamente el dispositivo se desconecta.
Volumen <b>VOL</b> & <b>▶  </b> <b>◀  </b>	Pulse brevemente el botón <b>VOL</b> , en la pantalla parpadeará el volumen en rojo. Ahora puede subir o bajar el volumen con el botón <b>▶  </b> o <b>◀  </b> . Al cabo de 5 segundos el programa termina el modo de ajuste del volumen automáticamente.
Avanzar <b>▶  </b>	Con el botón <b>▶  </b> puede avanzar las pistas de video y de audio.
Retroceder <b>◀  </b>	Con el botón <b>◀  </b> puede retroceder las pistas de video y de audio

Con estas funciones ya puede usar el Intenso Video Player con seguridad.  
Encontrará información más detallada en el manual de instrucciones

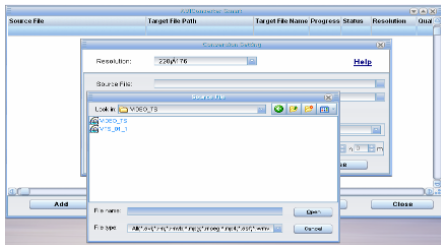
Si desea más información nuestra línea de atención técnica la responderá cualquier duda que pueda tener:  
+49 (0) 900 1 50 40 30 por 0,39 €/min. desde la red de telefonía fija alemana. El precio de las llamadas realizadas desde móviles puede variar.

¡Disfrute de su Video Player!

# Qué debe saber en referencia a la conversión de material de video

Instale el CD que se adjunta

Inicie el software de conversión



Seleccione **Add** (Añadir) para iniciar una conversión

Seleccione **Source File** (Origen) para seleccionar el video original

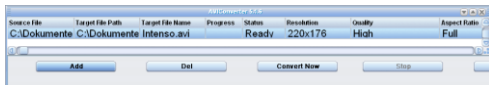
Seleccione **Target File** (Destino) para determinar el lugar de almacenamiento del video convertido

Seleccione **Resolution**: 220 x 176 pixel

Seleccione **Quality**: **High** (Alta), **Normal** (Normal) o **Low** (Baja)

Seleccione **Aspect Ratio**: **4:3** y confirme con **Save** y después con **Close**

Para empezar la conversión, seleccione **Convert Now**.



Si la conversión se ha realizado al 100% puede cerrar la ventana con **Close**.

¡Mueva sencillamente las carpetas de Windows hacia Intenso Video Player!

Con la función "drag and drop" puede mover toda una carpeta (música, imágenes, videos) hacia el Intenso Video Player.

# Intenso Video Driver (PT)

## Introdução rápida!

Siga esta breve demonstração para se informar sobre as funções mais importantes do Intenso Video Walker.

Nota: Antes de utilizar o leitor de vídeo, remova o cartão plástico da entrada para cartões Micro SD.

### 1) Power On (ON / OFF)



### 2) Ligar e desligar o aparelho

Mantenha a tecla ►|| premida durante 3 segundos. O aparelho encontra-se agora ligado.

►|| Tecla M Tecla



### 3) Tecla Menu M

A tecla Menu é a mais importante do Intenso Video Walker. Esta é utilizada como tecla de confirmação e de selecção, ou seja, para alternar entre as funções. Esta tecla serve igualmente para retroceder no menu.

Função	Funcionamento
Seleção M	Para avançar no Menu, prima brevemente a tecla <b>Menu</b> . Para retroceder no Menu, prima durante alguns momentos a tecla <b>Menu</b> . Para a reprodução de ficheiros, utilize a tecla <b>Menu</b> .
Seleção de outros pontos do menu ► ou ◀	Prima a tecla ► para sair do menu (faixa) Prima a tecla ◀ para entrar no menu (faixa)
Stop ►	Durante a reprodução, pode premir a tecla ►   para parar a faixa. Atenção, o aparelho desliga-se se se mantiver a tecla premida durante um período de tempo mais longo.
Volume VOL & ► ou ◀	Prima brevemente a tecla <b>VOL</b> ; o volume começará a piscar no visor a vermelho. Agora poderá aumentar o volume com a tecla ► ou diminuí-lo com a tecla ◀. Após 5 segundos, o programa termina automaticamente o modo de regulação do volume.
Avançar ►	Com a tecla ►, pode avançar em faixas de música ou vídeo.
Retroceder ◀	Com a tecla ◀, pode retroceder em faixas de música ou vídeo.

Através destas funções já está apto a utilizar o Intenso Video Walker com segurança. Poderá encontrar informações detalhadas adicionais no manual de instruções.

Não sabe o que fazer?

A nossa linha directa de assistência técnica terá todo o gosto em esclarecer dúvidas adicionais:

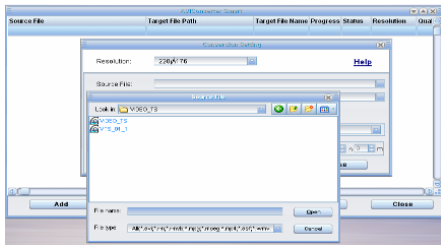
+49 (0) 900 1 50 40 30 com o custo de 0,39 €/min. a partir da rede fixa alemã. Os preços das comunicações móveis podem variar.

Divirta-se com o seu leitor de vídeo!

# O que precisa de saber acerca da conversão de material de vídeo

Instale o CD fornecido

Inicie o software de conversão



Selecione **Add** (Adicionar) para dar início à conversão

Selecione **Source File** (fonte) para escolher o vídeo original

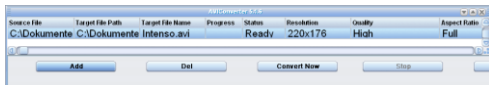
Selecione **Target File** (alvo) para definir o local de memorização do vídeo convertido

Selecione **Resolution** (resolução): 220 x 176 pixels

Selecione **Quality** (qualidade): **High** (alta), **Normal** (normal) ou **Low** (baixa)

Selecione **Aspect Ratio** (proporção da imagem): **4:3** e confirme com **Save** e **Close**

Para iniciar a conversão escolha agora **Convert Now**.



Assim que o processo de conversão estiver concluído a 100%, pode fechar a janela com **Close**.

**Mover pastas do Windows para o Intenso Video Walker com toda a facilidade!**

Com a função "drag and drop", pode mover pastas inteiras (música, imagens ou vídeos) para o Intenso Video Walker.

# Intenso Video Driver (PL)

## Szybki start!

Należy prześledzić niniejszą krótką demonstrację, zawiera ona skrót najważniejszych informacji o funkcjach urządzenia Intenso Video Player.

Wskazówka: Przed użyciem odtwarzacza wideo usunąć plastikową kartę z gniazda Micro-SD.

### 1) Power On (ON / OFF)



2) **Włączanie i wyłączenie urządzenia** cisnąć i przytrzymać przez 3 sekundy wciśnięty przycisk ►||, urządzenie zostanie włączone.



### 3) Przycisk Menu M

Przycisk Menu jest najważniejszym przyciskiem urządzenia Intenso Video Player. Służy on do potwierdzania wyboru oraz wybierania, a więc do nawigacji pomiędzy funkcjami. Jednocześnie przycisk ten służy do powrotu do menu.

Funkcja	Obsługa
Wybór <b>M</b>	Aby przejść w menu dalej, należy cisnąć na krótko przycisk <b>M</b> . Aby przejść w menu do tyłu, należy cisnąć na dłużej przycisk <b>M</b> . W celu odtworzenia plików użyć przycisku <b>M</b> .
Wybór innych punktów menu ►   lub ◀	Wcisnąć przycisk ►   w celu zejścia w dół w menu (tytuły). Wcisnąć przycisk ◀ w celu przejścia do góry w menu (tytuły).
Stop ►	Odtwarzanie można zatrzymać w trakcie wciskając przycisk ►  . Uwaga: Dłuższe wciśnięcie przycisku spowoduje wyłączenie urządzenia.
Głośność <b>VOL</b> & ►   lub ◀	Wcisnąć na krótko przycisk <b>VOL</b> , na wyświetlaczu zamiga na czerwono wskaźnik głośności. Następnie przy pomocy przycisku ►   można zwiększyć głośność lub za pomocą przycisku ◀ zmniejszyć. Po upływie 5 sekund program automatycznie zakończy tryb regulacji głośności.
Przewijanie do przodu ►	Przy pomocy przycisku ►   można przewinąć utwór muzyczny lub film do przodu.
Przewijanie do tyłu ◀	Przy pomocy przycisku ◀ można przewinąć utwór muzyczny lub film do tyłu.

Przy pomocy tych funkcji można już swobodnie obsługiwać urządzenie Intenso Video Player. Więcej dokładnych informacji można znaleźć w instrukcji obsługi.

Nie mogą sobie Państwo poradzić?

Pod numerem technicznej gorącej linii czekamy na Państwa pytania:

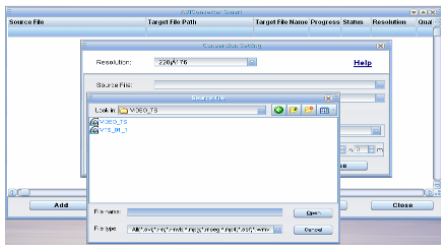
+49 (0) 900 1 50 40 30 za 0,39 EUR/min z niemieckiej sieci stacjonarnej. Ceny za rozmowy z telefonów komórkowych mogą się różnić od podanej ceny.

Dobrej zabawy z nowym odtwarzaczem wideo!

# Co należy wiedzieć o konwertowaniu materiału wideo.

Zainstalować załączoną płytę CD.

Uruchomić program konwertujący.



Wybrać **Add** (dodaj), aby rozpocząć konwertowanie.

Wybrać **Source File** (źródło), aby wybrać oryginalny plik wideo.

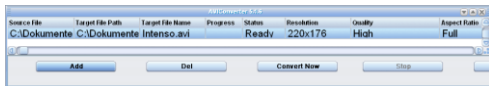
Wybrać **Target File** (cel), aby określić miejsce, gdzie przekonwertowany plik wideo ma zostać zapisany.

Wybrać **Rozdzielczość**: 220 x 176 pikseli.

Wybrać **Jakość**: **High** (wysoką), **Normal** (normalną) lub **Low** (niską).

Wybrać **Format obrazu**: 4:3 i potwierdzić, wybierając **Save**, a następnie **Close**.

W celu rozpoczęcia konwertowania wybrać **Convert Now**.



Gdy proces konwertowania zostanie zakończony w 100%, można zamknąć okno wybierając **Close**.

## Dziesięć łatwe przenoszenie folderów z Windows do odtwarzacza plików wideo Intenso Video Player.

Przy pomocy funkcji „drag and drop” można przenosić całe foldery (muzyka, zdjęcia, filmy wideo) do urządzenia Intenso Video Player.

# Intenso Video Driver (RU)

## Процедура быстрого запуска

Следуйте этой краткой демонстрационной инструкции, содержащей обзор назначений кнопок видеопроигрывателя Intenso.

Примечание. Перед использованием видеопроигрывателя извлеките пластиковый вкладыш из гнезда карты micro-SD.

### 1) Выключатель питания (ON / OFF)



### 2) Включение и выключение устройства

Для включения устройства нажмите кнопку **▶||** и удерживайте ее нажатой 3 секунды.



### 3) Кнопка меню M

Эта кнопка является основной кнопкой видеопроигрывателя Intenso. Она служит для выбора и подтверждения выбора, а также для перемещения между функциями. Эта же кнопка позволяет выполнять возврат в предыдущие меню.

Функция	Операция
Выбор или M	Нажмите и сразу отпустите кнопку "Меню" для перемещения вперед по дереву меню. Несколько более длительное нажатие кнопки "Меню" обеспечивает перемещение по дереву меню назад. Кнопка "Меню" служит также для воспроизведения файлов.
Выбор других пунктов меню или ▶	Нажмите кнопку ▶   для перемещения по меню (списку файлов) вниз Нажмите кнопку ▶   для перемещения по меню (списку файлов) вверх
Стоп ▶	Нажатие кнопки ▶   во время воспроизведения прекращает воспроизведение файла. Следует учесть, что при более длительном нажатии этой кнопки устройство выключается.
Громкость VOL & ▶   или ◀	Нажмите и сразу отпустите кнопку VOL; индикатор громкости на дисплее начнет мигать красным светом. Теперь можно увеличить громкость кнопкой ▶   или уменьшить громкость кнопкой ◀  . Через 5 секунд программа автоматически выходит из режима регулировки громкости.
Ускоренное перемещение вперед ▶	С помощью кнопки ▶   можно выполнять ускоренное перемещение вперед по файлам с музыкой или видео.
Ускоренное перемещение назад ◀	С помощью кнопки ◀   можно выполнять ускоренное перемещение назад по файлам с музыкой или видео.

Знания этих функций вполне достаточно, чтобы уверенно пользоваться видеопроигрывателем Intenso.  
Более подробная информация содержится в инструкциях по эксплуатации.

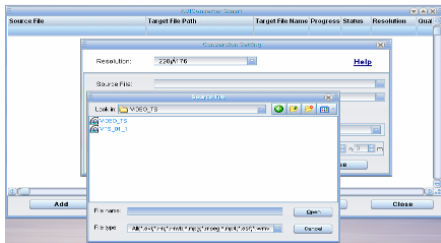
Требуется помощь?

По нашей горячей линии технической поддержки с удовольствием ответят на Ваши вопросы:  
звоните +49 (0) 900 1 50 40 30 по стационарной телефонной сети в Германии (стоимость разговора 0,39 евро в минуту).  
Действуют также стандартные тарифы.

Наслаждайтесь своим видеопроигрывателем!

# Преобразование видеоматериала

Установите на компьютер программу для преобразования  
Запустите программу для преобразования



Для начала преобразования выберите **Add** (Добавить).

Выберите **Source File** (Исходный файл) для выбора исходного видеофайла.

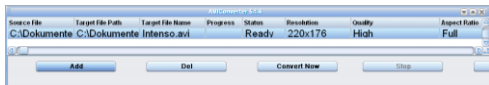
Выберите **Target File** (Результирующий файл) для указания местоположения сохранения преобразованного видео.

Выберите **Resolution** (Разрешение): 220 x 176 пикселей

Выберите **Quality** (Качество): **High** (Высокое), **Normal** (Обычное) или **Low** (Низкое)

Выберите **Aspect Ratio** (Формат кадра): **4:3** и подтвердите это значение, выбрав **Save** (Сохранить), затем **Close** (Закреть).

Затем выберите **Convert Now** (Преобразовать немедленно) для начала преобразования.



После завершения процесса преобразования можно закрыть это окно, выбрав **Close** (Закреть).

## Моментальное перемещение папок из Windows в видеопроигрыватель Intenso

Функция "перетаскивания" позволяет целиком перемещать папки (с музыкой, изображениями или данными) в видеопроигрыватель Intenso.