



Οδηγός χρήσης για την κάμερα web της HP

v4.3.EL
Part number: 5992-4251

© Copyright 2008–2009 Hewlett-Packard Development Company, L.P.

Οι πληροφορίες που περιέχονται ενδέχεται να αλλάξουν χωρίς προειδοποίηση.

Οι μόνες εγγυήσεις που ισχύουν για τα προϊόντα και τις υπηρεσίες της HP περιέχονται στις ρητές δηλώσεις εγγύησης που συνοδεύουν αυτά τα προϊόντα και τις υπηρεσίες. Τίποτα από όσα αναφέρονται στο παρόν δεν μπορεί να θεωρηθεί ότι αποτελεί πρόσθετη εγγύηση. Η HP δεν φέρει ευθύνη για τεχνικά ή συντακτικά σφάλματα ή παραλείψεις στο παρόν έγγραφο.

Δήλωση προϊόντος

Η δήλωση είναι γρήγορη, εύκολη και προσφέρει: ενημερώσεις μέσω e-mail που περιέχουν ειδοποιήσεις σχετικά με βελτιώσεις προϊόντων, τις πιο πρόσφατες προειδοποιήσεις υποστήριξης και ενημερώσεις προγραμμάτων οδήγησης για τα προϊόντα που διαθέτετε.

Για ταχύτερη παροχή βοήθειας, δηλώστε το προϊόν που αγοράσατε πρόσφατα στη διεύθυνση **<https://register.hp.com>**

Πίνακας περιεχομένων

Καλωσορίσατε	1
Επισκόπηση.....	1
Χρήση της κάμερας web HP	3
Εγγραφή βίντεο	3
Έναρξη συνομιλίας βίντεο.....	4
Χρήση της κάμερας web για παρακολούθηση βίντεο	5
Επεξεργασία βίντεο.....	6
Επεξεργασία βίντεο στο ArcSoft WebCam Companion	6
Επεξεργασία βίντεο στο ArcSoft VideoImpression.....	6
Λήψη φωτογραφίας.....	7
Επεξεργασία φωτογραφίας	7
Προσαρμογή ρυθμίσεων	9
Ρύθμιση φωτεινότητας και αντίθεσης	9
Δημιουργία προσωπικού προφίλ	10
Προσαρμογή ρυθμίσεων λήψης	11
Προσαρμογή ρυθμίσεων κάμερας web	12
Αντιμετώπιση προβλημάτων	13

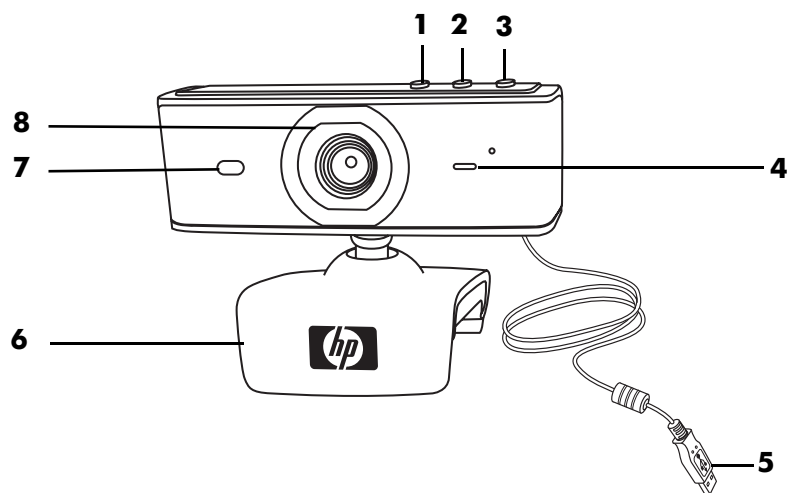
Καλωσορίσατε

Συγχαρητήρια για την αγορά ενός από τα παρακάτω προϊόντα:

- HP Deluxe Webcam
- HP Premium Autofocus Webcam

Ο οδηγός αυτός παρέχει πληροφορίες σχετικά με τη χρήση νέας σας κάμερας web για την εγγραφή βίντεο, την έναρξη συνομιλιών βίντεο, τη χρήση της κάμερας web ως κάμερας ασφαλείας, τη λήψη φωτογραφιών και την προσαρμογή των ρυθμίσεων της κάμερας web.




Επισκόπηση



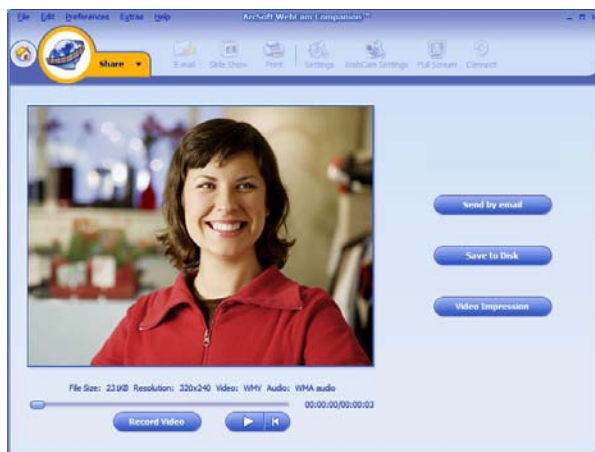
- | | | | |
|---|--|---|------------------------------|
| 1 | Κουμπι "Video Record"
(Εγγραφή βίντεο) | 5 | Υποδοχή σύνδεσης USB |
| 2 | Κουμπι "HP Instant Chat"
(Άμεση συνομιλία HP) | 6 | Ρυθμιζόμενο κλιπ |
| 3 | Κουμπι "Snapshot" (Λήψη
στιγμιότυπου) | 7 | Ενδεικτική λυχνία κατάστασης |
| 4 | Ενσωματωμένο μικρόφωνο | 8 | Φακός κάμερας |

Χρήση της κάμερας web HP

Εγγραφή βίντεο

- 1 Πατήστε το κουμπί **Video Record (Εγγραφή βίντεο)**  στην κάμερα web, για να ανοίξετε το ArcSoft WebCam Companion™.
- 2 Εάν σας ζητηθεί, επιλέξτε ένα φάκελο για αποθήκευση των βίντεο.
- 3 Πατήστε το κουμπί **Video Record (Εγγραφή βίντεο)**  ή κάντε κλικ στο **Record Video (Εγγραφή βίντεο)**, για να ξεκινήσει η εγγραφή.
- 4 Πατήστε ξανά το κουμπί **Video Record (Εγγραφή βίντεο)**  ή κάντε κλικ στο **Stop Recording (Διακοπή εγγραφής)**, για να διακοπεί η εγγραφή.
- 5 Επιλέξτε ένα από τα παρακάτω κουμπιά:
 - **Send by email (Αποστολή μέσω e-mail):** Παρέχει τη δυνατότητα αποστολής των βίντεο ως επισύναψη e-mail.
 - **Save to disk (Αποθήκευση στο δίσκο):** Παρέχει τη δυνατότητα αποθήκευσης του βίντεο στον υπολογιστή σας.
 - **VideoImpression:** Ανοίγει το βίντεο για επεξεργασία στο ArcSoft VideoImpression®.


Για περισσότερες πληροφορίες σχετικά με τη χρήση του ArcSoft WebCam Companion, κάντε κλικ στο μενού **Help (Βοήθεια)**.



Έναρξη συνομιλίας βίντεο

Μπορεί να προσθέσετε ένα ζωντανό βίντεο στις πιο δημοφιλείς εφαρμογές άμεσων μηνυμάτων (IM) (απαιτείται σύνδεση ISP):

- AOL® Instant Messenger™ (AIM®)
- Windows Live™ Messenger
- Yahoo!® Messenger
- Skype®

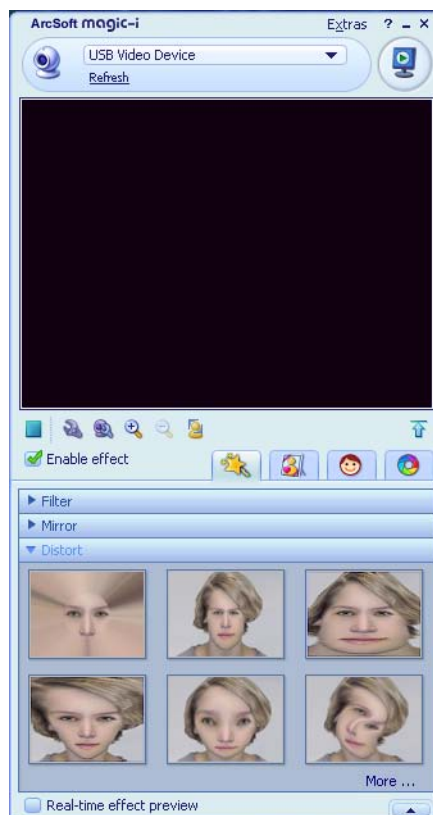
1 Πατήστε το κουμπι **HP Instant Chat** ('Αμεση συνομιλία HP) 

στην κάμερα web.

- 2 Επιλέξτε την εφαρμογή άμεσων μηνυμάτων (IM) που θέλετε να χρησιμοποιήσετε.
- 3 Εάν σας ζητηθεί, ακολουθήστε τις οδηγίες στην οθόνη για εγκατάσταση και ρύθμιση της εφαρμογής IM.
- 4 Ακολουθήστε τη διαδικασία συνομιλίας βίντεο στην τεκμηρίωση της εφαρμογής IM.



ΣΗΜΕΙΩΣΗ: Οι επιλογές HP Instant Chat Button Setup (Ρύθμιση κουμπιού άμεσης συνομιλίας HP) εμφανίζονται μόνο κατά την αρχική ρύθμιση. Την επόμενη φορά που θα πατήσετε το κουμπι HP Instant Chat ('Αμεση συνομιλία HP), η επιλεγμένη εφαρμογή IM ανοίγει αυτόματα.

Για να επιλέξετε άλλη εφαρμογή IM μετά την ολοκλήρωση της αρχικής εγκατάστασης, ανοίξτε το μενού "Έναρξη" και επιλέξτε **Όλα τα προγράμματα > ArcSoft Magic-i 3 > HP Instant Chat Button Setup (Ρύθμιση κουμπιού άμεσης συνομιλίας της HP)**.

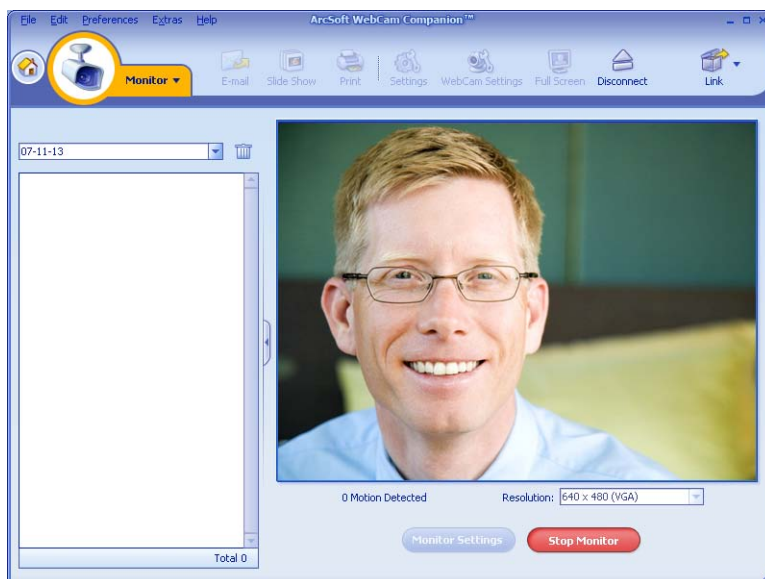


Στη συνέχεια, μπορείτε να βελτιώσετε τις συνομιλίες βίντεο με ειδικά εφέ και να μεταδώσετε τα βίντεο από το σκληρό δίσκο του υπολογιστή σας. Για περισσότερες πληροφορίες σχετικά με τη χρήση του ArcSoft Magic-i™ 3, κάντε κλικ στο εικονίδιο **Βοήθεια ?** στην πάνω δεξιά γωνία του παραθύρου Magic-i 3.

Χρήση της κάμερας web για παρακολούθηση βίντεο

- 1 Κάντε διπλό κλικ στο εικονίδιο **WebCam Companion**  στην επιφάνεια εργασίας των Windows®.
- 2 Κάντε κλικ στο **Monitor (Παρακολούθηση)** .
- 3 Κάντε κλικ στο **Start Monitor (Έναρξη παρακολούθησης)**, για να ξεκινήσει η παρακολούθηση.
- 4 Κάντε κλικ στο **Stop Monitor (Διακοπή παρακολούθησης)**, για να ολοκληρωθεί η παρακολούθηση και να αποθηκευτεί το βίντεο στον υπολογιστή σας.

Εάν θέλετε να στείλετε ένα στιγμιότυπο του βίντεο μέσω e-mail, φορτώστε το βίντεο στην τοποθεσία FTP ή αλλάξτε τη θέση του φακέλου μέσω των. Το ArcSoft WebCam Companion μπορεί να εκτελέσει όλες αυτές τις λειτουργίες και ακόμη περισσότερες. Για περισσότερες πληροφορίες σχετικά με τη χρήση του ArcSoft WebCam Companion, κάντε κλικ στο μενού **Help (Βοήθεια)**.



Συμβουλή: Εάν συνεχίζεται η καταγραφή από την κάμερα web, όταν δεν υπάρχει κάποια δραστηριότητα, κάντε κλικ στο **Monitor Settings (Ρυθμίσεις παρακολούθησης)** και μετακινήστε το ρυθμιστικό ευαισθησίας σε χαμηλότερη ρύθμιση.

Επεξεργασία βίντεο

Μπορείτε να επεξεργαστείτε τα βίντεο στο ArcSoft WebCam Companion ή στο ArcSoft VideoImpression. Για βασικές λειτουργίες επεξεργασίας, χρησιμοποιήστε το ArcSoft WebCam Companion, ενώ για προηγμένες λειτουργίες επεξεργασίας το ArcSoft VideoImpression.


Επεξεργασία βίντεο στο ArcSoft WebCam Companion

- 1 Κάντε διπλό κλικ στο εικονίδιο **WebCam Companion**  στην επιφάνεια εργασίας των Windows.
- 2 Κάντε κλικ στο **Edit (Επεξεργασία)** .
- 3 Επισημάνετε το βίντεο που θέλετε να επεξεργαστείτε και, στη συνέχεια, κάντε κλικ στο **Edit Video (Επεξεργασία βίντεο)**.

Για περισσότερες πληροφορίες σχετικά με ειδικές λειτουργίες επεξεργασίας, κάντε κλικ στο μενού **Help (Βοήθεια)**.





Επεξεργασία βίντεο στο ArcSoft VideoImpression

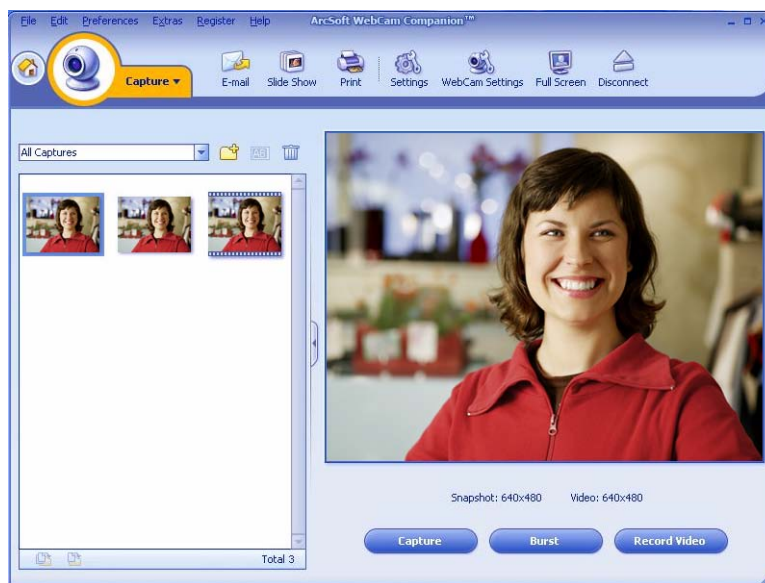
- 1 Κάντε διπλό κλικ στο εικονίδιο **ArcSoft VideoImpression**  στην επιφάνεια εργασίας των Windows.
- 2 Κάντε κλικ στο **Open an Existing Project ('Ανοιγμα υπάρχοντος έργου)**.
- 3 Επιλέξτε το βίντεο που θέλετε να επεξεργαστείτε.

Για περισσότερες πληροφορίες σχετικά με τη χρήση του ArcSoft VideoImpression, κάντε κλικ στο μενού **Help (Βοήθεια)**.


Λήψη φωτογραφίας

- 1 Πατήστε το κουμπί **Snapshot (Λήψη στιγμιότυπου)**  στην κάμερα web, για να ανοίξετε το ArcSoft WebCam Companion.
- 2 Πατήστε ξανά το κουμπί **Snapshot (Λήψη στιγμιότυπου)**  ή κάντε κλικ στο **Capture (Καταγραφή)**, για να τραβήξετε μια φωτογραφία.

Για περισσότερες πληροφορίες σχετικά με τη λήψη φωτογραφιών χρησιμοποιώντας το ArcSoft WebCam Companion, κάντε κλικ στο μενού **Help (Βοήθεια)**.







Επεξεργασία φωτογραφίας

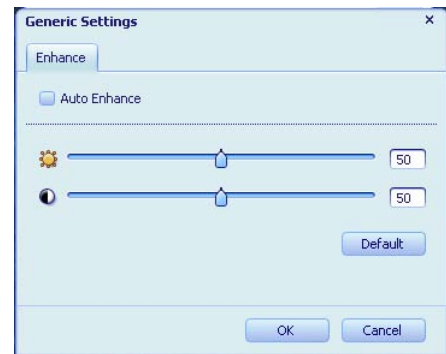
- 1 Κάντε διπλό κλικ στο εικονίδιο **HP Photosmart Essential**  στην επιφάνεια εργασίας των Windows.
- 2 Κάντε κλικ στο εικονίδιο **Βοήθεια ?** στην πάνω δεξιά γωνία του παραθύρου Photosmart Essential για περισσότερες πληροφορίες σχετικά με την επεξεργασία, την εκτύπωση και την κοινή χρήση φωτογραφιών χρησιμοποιώντας το Photosmart Essential.

Προσαρμογή ρυθμίσεων

Το παρόν κεφάλαιο παρέχει πληροφορίες σχετικά με την προσαρμογή των ρυθμίσεων του ArcSoft Magic-i 3 και του ArcSoft WebCam Companion.









Ρύθμιση φωτεινότητας και αντίθεσης

- 1 Κάντε διπλό κλικ στο εικονίδιο **Magic-i 3**  στην επιφάνεια εργασίας των Windows.
- 2 Κάντε κλικ στο εικονίδιο **Generic Settings** (Γενικές ρυθμίσεις) .
- 3 Καταργήστε το σημάδι επιλογής από το πλαίσιο **Auto Enhance** (Αυτόματη βελτίωση).
- 4 Μετακινήστε τα ρυθμιστικά για προσαρμογή των παρακάτω ρυθμίσεων:
 -  Φωτεινότητα
 -  Αντίθεση
- 5 Κάντε κλικ στο κουμπί **OK**.




ΣΗΜΕΙΩΣΗ: Για να επαναφέρετε όλες τις εργοστασιακές ρυθμίσεις, κάντε κλικ στο **Default** (Προεπιλογή).

Δημιουργία προσωπικού προφίλ

- 1 Κάντε διπλό κλικ στο εικονίδιο **Magic-i 3**  στην επιφάνεια εργασίας των Windows.
- 2 Κάντε κλικ στην καρτέλα **Profiles (Προφίλ)** . (Εάν η καρτέλα δεν εμφανίζεται, κάντε κλικ στην καρτέλα **Expand (Ανάπτυξη)** , για να μεγαλώσετε την οθόνη.)
- 3 Μετακινήστε τα ρυθμιστικά για προσαρμογή των παρακάτω ρυθμίσεων:
 -  Φωτεινότητα
 -  Αντίθεση
 -  Γάμα
 -  Κορεσμός
 -  Ευκρίνεια
- 4 Κάντε κλικ στο **Save Profile (Αποθήκευση προφίλ)**.
- 5 Καταχωρήστε ένα όνομα για το προφίλ.
- 6 Κάντε κλικ στο κουμπί **OK**.

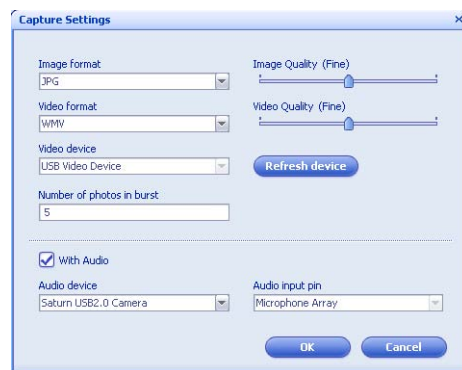


ΣΗΜΕΙΩΣΗ:

- Για να επαναφέρετε όλες τις εργοστασιακές ρυθμίσεις, κάντε κλικ στο **Default (Προεπιλογή)**.
 - Για να εφαρμόσετε ένα ήδη αποθηκευμένο προφίλ, επιλέξτε το όνομα του προφίλ από τη λίστα **Current Profile (Τρέχον προφίλ)**.
 - Για να διαγράψετε ένα προφίλ, επιλέξτε το όνομα του προφίλ από τη λίστα **Current Profile (Τρέχον προφίλ)** και, στη συνέχεια, κάντε κλικ στο εικονίδιο **Delete (Διαγραφή)** .
-

Προσαρμογή ρυθμίσεων λήψης

- 1 Κάντε διπλό κλικ στο εικονίδιο **WebCam Companion** στην επιφάνεια εργασίας των Windows.
- 2 Κάντε κλικ στο **Capture (Λήψη)**.
- 3 Κάντε κλικ στο εικονίδιο **Settings (Ρυθμίσεις)**.
- 4 Προσαρμόστε τις παρακάτω ρυθμίσεις:
 - Η επιλογή **Image Format (Μορφή εικόνας)** παρέχει τη δυνατότητα ρύθμισης της προεπιλεγμένης μορφής αρχείου για τη λήψη σταθερών εικόνων.
 - Η επιλογή **Image Quality (Ποιότητα εικόνας)** παρέχει τη δυνατότητα ρύθμισης της προεπιλεγμένης ανάλυσης για τη λήψη σταθερών εικόνων.
 - Η επιλογή **Video Format (Μορφή βίντεο)** παρέχει τη δυνατότητα ρύθμισης της προεπιλεγμένης μορφής αρχείου για τα βίντεο που εγγράφεται.
 - Η επιλογή **Video Quality (Ποιότητα βίντεο)** παρέχει τη δυνατότητα ρύθμισης της προεπιλεγμένης ανάλυσης για τα βίντεο που εγγράφεται.
 - Η επιλογή **Number of photos in burst (Αριθμός διαδοχικών φωτογραφιών)** παρέχει τη δυνατότητα ρύθμισης των εικόνων που λαμβάνονται στη λειτουργία διαδοχικών λήψεων.
 - Με την επιλογή **With Audio (Με ήχο)** ενεργοποιείται και απενεργοποιείται το μικρόφωνο της κάμερας web.
- 5 Κάντε κλικ στο κουμπί **OK**.

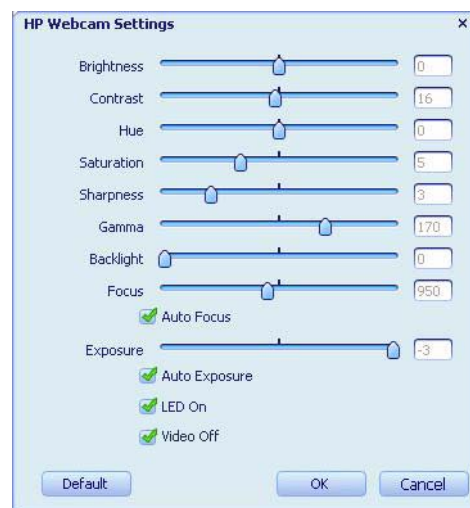


ΣΗΜΕΙΩΣΗ: Για να επαναφέρετε όλες τις εργοστασιακές ρυθμίσεις, κάντε κλικ στο **Refresh device (Ανανέωση συσκευής)**.

Προσαρμογή ρυθμίσεων κάμερας web

1 Ακολουθήστε μια από τις παρακάτω διαδικασίες:

- Κάντε διπλό κλικ στο εικονίδιο **WebCam Companion**  στην επιφάνεια εργασίας των Windows και, στη συνέχεια, κάντε κλικ στο **Capture (Λήψη)**  και στο εικονίδιο **WebCam Settings (Ρυθμίσεις κάμερας web)** .
- Κάντε διπλό κλικ στο εικονίδιο **Magic-i 3**  στην επιφάνεια εργασίας των Windows και, στη συνέχεια, κάντε κλικ στο εικονίδιο **Settings (Ρυθμίσεις)** .



2 Ακολουθήστε μια από τις παρακάτω διαδικασίες:

- Μετακινήστε τα ρυθμιστικά για προσαρμογή των ρυθμίσεων.
- **(Μόνο για την HP Premium Autofocus Webcam)** Ρυθμίστε με μη αυτόματο τρόπο την εστίαση καταργώντας το σημάδι από το πλαίσιο επιλογής **Auto Focus (Αυτόματη εστίαση)** και, στη συνέχεια, μετακινώντας το ρυθμιστικό **Focus (Εστίαση)**.



3 (Μόνο για το Magic-i 3) Ακολουθήστε μια από τις παρακάτω διαδικασίες:









- Ρυθμίστε με μη αυτόματο τρόπο την έκθεση καταργώντας το σημάδι από το πλαίσιο επιλογής **Auto Exposure (Αυτόματη έκθεση)** και, στη συνέχεια, μετακινώντας το ρυθμιστικό **Exposure (Έκθεση)**.
- Απενεργοποιήστε τη φωτεινή ένδειξη, καταργώντας το σημάδι από το πλαίσιο επιλογής **LED On (Ενεργοποίηση φωτεινής ένδειξης)**.
- Απενεργοποιήστε την είσοδο βίντεο, ενεργοποιώντας το πλαίσιο επιλογής **Video Off (Απενεργοποίηση βίντεο)**. Όταν το βίντεο είναι απενεργοποιημένο, δεν μεταδίδεται εικόνα παρά μόνο ήχος.

4 Κάντε κλικ στο κουμπί **OK**.

ΣΗΜΕΙΩΣΗ: Για να επαναφέρετε τις εργοστασιακές ρυθμίσεις, κάντε κλικ στο **Default (Προεπιλογή)**.

Αντιμετώπιση προβλημάτων

Πρόβλημα	Λύση
Η εικόνα είναι θολή	<p>Βεβαιωθείτε ότι έχετε αφαιρέσει την προστατευτική μεμβράνη από το φακό της κάμερας web.</p> <p>(Μόνο για την HP Premium Autofocus Webcam) Απενεργοποιήστε τη λειτουργία αυτόματης εστίασης και χρησιμοποιήστε τις ρυθμίσεις του λογισμικού για μη αυτόματη ρύθμιση της εστίασης. Ανατρέξτε στην ενότητα Προσαρμογή ρυθμίσεων κάμερας web για λεπτομερείς πληροφορίες.</p>
Στην εικόνα παρεμβάλλονται γραμμές	<p>Κάντε κλικ στο εικονίδιο Button Manager (Διαχείριση κουμπιών)  στη γραμμή εργασιών των Windows και επιλέξτε την κατάλληλη ρύθμιση για τη θέση σας: 60 Hz ή 50 Hz. Οι γραμμές θα πρέπει να εξαφανιστούν.</p>
Δεν θέλω να χρησιμοποιώ το Magic-i 3 με την εφαρμογή IM	<p>Ανοίξτε την εφαρμογή IM και χρησιμοποιήστε τις ρυθμίσεις προτιμήσεων, για να επιλέξετε μια διαφορετική συσκευή βίντεο. Ανατρέξτε στην τεκμηρίωση της εφαρμογής IM για λεπτομερείς πληροφορίες.</p>
Έκλεισα το Magic-i 3 κατά τη διάρκεια μιας συνομιλίας και η κάμερα web δεν είναι πλέον συνδεδεμένη με την εφαρμογή IM	<p>Ανοίξτε ξανά το Magic-i 3 κάνοντας διπλό κλικ στο εικονίδιο Magic-i 3  στην επιφάνεια εργασίας του υπολογιστή ή επιλέξτε μια διαφορετική συσκευή βίντεο στην εφαρμογή IM. Ανατρέξτε στην τεκμηρίωση της εφαρμογής IM για λεπτομερείς πληροφορίες.</p>

Πρόβλημα	Λύση
<p>Θέλω να απενεργοποιήσω τη λειτουργία αυτόματης εστίασης (Μόνο για την HP Premium Autofocus Webcam)</p>	<ol style="list-style-type: none"> 1 Ακολουθήστε μια από τις παρακάτω διαδικασίες: <ul style="list-style-type: none"> ■ Κάντε διπλό κλικ στο εικονίδιο WebCam Companion  στην επιφάνεια εργασίας των Windows και, στη συνέχεια, κάντε κλικ στο εικονίδιο WebCam Settings (Ρυθμίσεις κάμερας web) . ■ Κάντε διπλό κλικ στο εικονίδιο Magic-i 3  στην επιφάνεια εργασίας των Windows και, στη συνέχεια, κάντε κλικ στο εικονίδιο Settings (Ρυθμίσεις) . 2 Καταργήστε το σημάδι από το πλαίσιο επιλογής Auto Focus (Αυτόματη εστίαση). 3 Μετακινήστε το ρυθμιστικό Focus (Εστίαση), για να ρυθμίσετε με μη αυτόματο τρόπο την εστίαση. 4 Κάντε κλικ στο OK ή στο Apply (Εφαρμογή).
<p>Το Magic-i 3 κλείνει όταν πατάω το κουμπί Snapshot (Λήψη στιγμιότυπου)</p>	<p>Η κάμερα web μπορεί να χρησιμοποιείται από μία μόνο εφαρμογή κάθε φορά. Εάν η ροή βίντεο έχει εξαφανιστεί από την εφαρμογή IM, κλείστε την εφαρμογή IM και, στη συνέχεια, πατήστε ξανά το κουμπί HP Instant Chat ('Άμεση συνομιλία HP) , για να ανοίξετε το Magic-i 3 και την εφαρμογή IM.</p>
<p>Το ArcSoft WebCam Companion κλείνει όταν πατάω το κουμπί HP Instant Chat ('Άμεση συνομιλία HP)</p>	<p>Η κάμερα web μπορεί να χρησιμοποιείται από μία μόνο εφαρμογή κάθε φορά. Για να ανοίξετε ξανά το ArcSoft WebCam Companion, πατήστε το κουμπί Snapshot (Λήψη στιγμιότυπου) .</p>
<p>Τα κουμπιά της κάμερας web δεν λειτουργούν σωστά</p>	<ul style="list-style-type: none"> ■ Αναζητήστε στη γραμμή εργασιών των Windows το εικονίδιο HP Button Manager (Διαχείριση κουμπιών HP) . Εάν δεν εμφανίζεται το εικονίδιο HP Button Manager (Διαχείριση κουμπιών HP), επιλέξτε Ο Υπολογιστής μου (Windows XP) ή Υπολογιστής (Windows Vista® ή Windows 7), μεταβείτε στο φάκελο Program Files\HP\Button Manager και κάντε διπλό κλικ στο αρχείο BM.EXE για επανεκκίνηση. ■ Σε υπολογιστές με Windows XP, ελέγξτε εάν εκτελούνται οι εφαρμογές USB Video Device και ArcSoft Webcam Companion. Εάν ναι, κλείστε και τις δύο εφαρμογές και, στη συνέχεια, πατήστε το κουμπί Snapshot (Λήψη στιγμιότυπου) . Για να αποφευχθεί αυτό το πρόβλημα στο μέλλον, μην κάνετε κλικ στο εικονίδιο USB Video Device στο παράθυρο Ο υπολογιστής μου. Αντίθετα, χρησιμοποιήστε τις εφαρμογές ArcSoft που παρέχονται με την κάμερα web.

Πρόβλημα

Υπάρχει ηχώ ή ανάδραση στα ηχεία

Λύση

Σε υπολογιστές με Windows XP (Κλασική προβολή):

- 1 Επιλέξτε **Έναρξη > Πίνακας > Ελέγχου > Ήχοι και συσκευές ήχου**.
- 2 Κάντε κλικ στην καρτέλα **Ήχος**.
- 3 Στην περιοχή "Αναπαραγωγή ήχου", επιλέξτε **Ένταση ήχου** και μετακινήστε το ρυθμιστικό **Κύρια ένταση ήχου**, για να ρυθμίσετε την ένταση ήχου των ηχείων.
- 4 Στην περιοχή "Εγγραφή ήχου", επιλέξτε **Ένταση ήχου** και μετακινήστε το ρυθμιστικό **Μικρόφωνο**, για να ρυθμίσετε την ένταση ήχου του μικροφώνου.

Σε υπολογιστές με Windows Vista (κλασική προβολή) ή Windows 7 (προβολή μεγάλων ή μικρών εικονιδίων):

- 1 Ανοίξτε το μενού "Έναρξη" και επιλέξτε **Πίνακας Ελέγχου > Ήχος**.
- 2 Κάντε κλικ στην καρτέλα **Αναπαραγωγή**.
- 3 Επιλέξτε το ηχείο που χρησιμοποιείτε και, στη συνέχεια, κάντε κλικ στην επιλογή **Ιδιότητες**.
- 4 Κάντε κλικ στην καρτέλα **Επίπεδα** και μετακινήστε τα ρυθμιστικά, για να ρυθμίσετε το επίπεδο εξόδου.
- 5 Κάντε κλικ στην καρτέλα **Εγγραφή**.
- 6 Επιλέξτε το μικρόφωνο που χρησιμοποιείτε και, στη συνέχεια, κάντε κλικ στην επιλογή **Ιδιότητες**.
- 7 Κάντε κλικ στην καρτέλα **Επίπεδα** και μετακινήστε τα ρυθμιστικά, για να ρυθμίσετε το επίπεδο εισόδου.

Ο ήχος της κάμερας web δεν είναι συγχρονισμένος με την εικόνα της κάμερας web

Από την οθόνη "Video Capture" (Καταγραφή βίντεο), επιλέξτε τη λίστα **Resolution** (Ανάλυση) και ρυθμίστε την ανάλυση εικόνας σε **640x480** για συγχρονισμό της εικόνας με τον ήχο. Μετά το συγχρονισμό του ήχου και της εικόνας, επιχειρήστε να αυξήσετε την ανάλυση στο επόμενο επίπεδο. Εάν το πρόβλημα εμφανιστεί ξανά, επιλέξτε την προηγούμενη ρύθμιση ανάλυσης.

Χρειάζεστε επιπλέον βοήθεια; Ανατρέξτε στην εγγύηση που παρέχεται με την κάμερα web για τους αριθμούς τηλεφώνου τεχνικής υποστήριξης και πληροφορίες για την τοποθέτηση web.